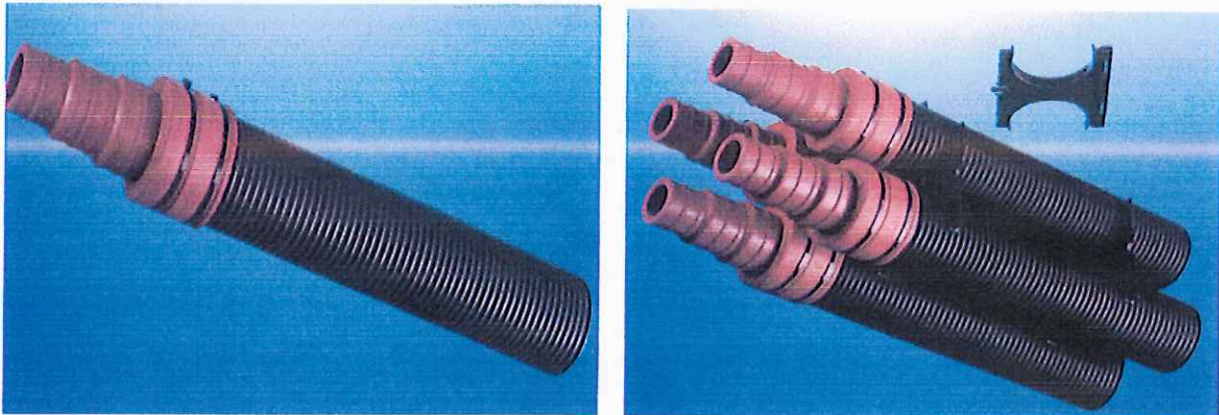


12: Mauerdurchführungen für Kabel, Leitungen und Rohre



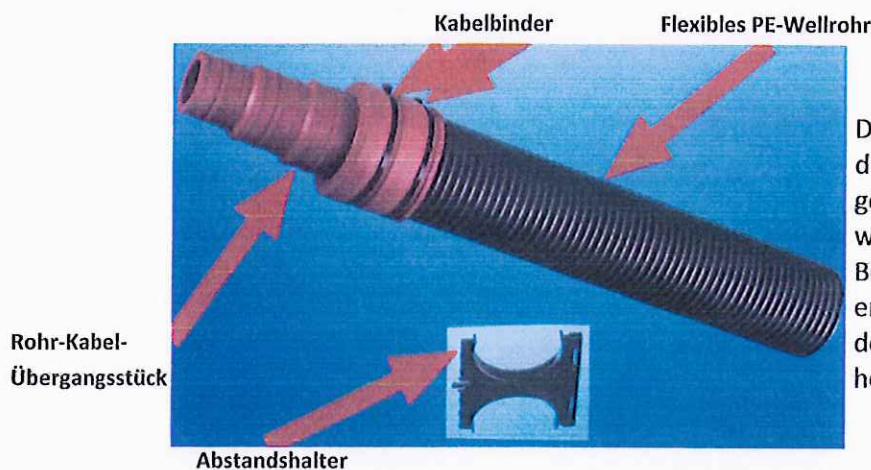
Bestellbeispiel für eine Mauerdurchführung Typ : SMD-35/ 75; 650 mm Länge; für Kabel und Leitungen von 35 mm bis 75 mm Durchmesser :
Mauerdurchführung Typ SMD – 35/ 75; Artikel-Nr. 2152 995; nach Zeichnung IBK 151096-8

Ausführung und Lieferform :

Flexibles Wellrohr aus Hartpolyethylen, schwarz, 435 mm sichtbare Länge, Innen/Außen- 76/92 mm Ø

Rohr-Kabel-Übergangsstück, 215 mm Länge, stufenweise Übergänge für 39/ 43/ 46/ 52/ 57/64 mm Ø

Werkstoff: EPDM, Shore-Härte A 60+5; 2 Kabelbinder aus Polyamid, schwarz, 1 Abstandshalter aus Hart-PVC, 74 mm Breite, 2,5 mm Dicke, für senk- und waagerechten Einbau. Gas- und wasserdicht, zugelassen für Erdreich ohne Einschränkungen, UV-beständig, als Einfach- oder Mehrfachdurchführungen in Beton und Mauerwerk (mit Abstandhaltern nach Bedarf erweitern und am offenen Welschlauchende nach Wunsch kürzen).



Die vorgegebenen Abstände durch die Abstandshalter gewährleisten einen gas- und wasserdichten Einbau in Beton und Mörtel und ermöglichen die Abteilerung der Verlustwärme von hochbelasteten Kabeln.

Schnelle Montage ohne Werkzeuge (auch von Laien); Kabelübergangsstück einfach entsprechend dem Kabeldurchmesser abschneiden und mit Kabelbinder festlegen.